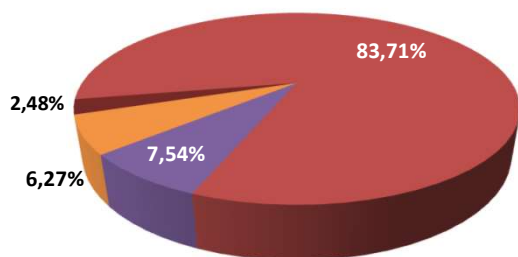


O Fundo de Pensão Multipatrocinado da Ordem dos Advogados do Brasil Seccional de Minas Gerais administra o Plano de Benefícios Previdenciários dos Advogados – PBPA que, além de garantir proteção e amparo aos advogados e estagiários inscritos na OAB, também faculta a adesão de seus dependentes, tendo como principal objetivo complementar a renda futura de seus participantes. Atualmente nosso Plano de Benefícios abrange participantes e assistidos de várias unidades da federação, tais como: Acre, Amapá, Espírito Santo, Maranhão, Mato Grosso, Mato Grosso do Sul, Minas Gerais, Distrito Federal, Pará, Roraima, Rondônia.



■ Renda Fixa ■ Renda Variável ■ Estruturado ■ Exterior

A OABPrev possui uma estratégia de diversificação da carteira alinhada com os objetivos da Política de Investimentos da Entidade, que, por sua vez, se sujeita aos ditames da Resolução CMN 4.661 e suas alterações subsequentes.

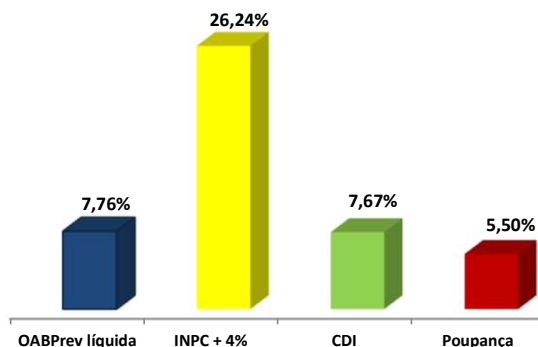
Cada fundo é monitorado constantemente com o objetivo de certificar sua aderência a Política de Investimentos da Entidade. Além disso, o planejamento e controle de nossas estratégias contam com amparo e expertise das Consultorias Financeiras Aditus e Di Blasi Consultoria, garantindo amplitude e coerência em nossas aplicações, sempre em consonância com as expectativas do mercado e, principalmente, com os objetivos do nosso Plano.

A estratégia atual mantém 83,71% dos recursos garantidores do Plano alocados em Renda Fixa e 16,92% em outros segmentos, o que nos permite aproveitar as oportunidades do mercado, otimizando a rentabilidade e garantindo a baixa exposição ao risco.

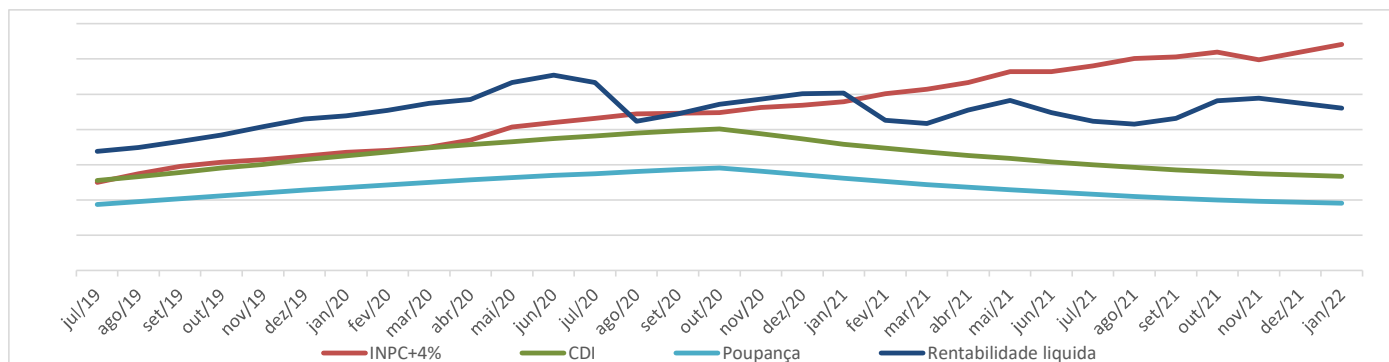
Temos como finalidade superar a inflação + 4% ao ano (INPC+4%). Esta meta estimula a Entidade a obter uma rentabilidade real acima da poupança. Analisando o passado de maneira macro, destacamos que a OABPrev supera seus objetivos no curto e longo prazos conforme gráficos abaixo.

RESUMO MÊS A MÊS				
Mês	OABPrev	INPC + 4%	CDI	Poupança
fev/21	-0,64%	1,15%	0,13%	0,12%
mar/21	0,50%	1,19%	0,20%	0,12%
abr/21	1,13%	0,71%	0,21%	0,16%
mai/21	1,09%	1,29%	0,27%	0,16%
jun/21	0,74%	0,93%	0,30%	0,20%
jul/21	-0,08%	1,35%	0,36%	0,24%
ago/21	-0,12%	1,21%	0,42%	0,24%
set/21	-0,09%	1,53%	0,45%	0,30%
out/21	-0,64%	1,49%	0,49%	0,36%
nov/21	0,57%	1,17%	0,59%	0,44%
dez/21	0,87%	1,06%	0,76%	0,49%
jan/22	1,19%	1,00%	0,73%	0,56%
Acumulado	OABPrev líquida	INPC + 4%	CDI	Poupança
Ano	1,19%	1,00%	0,73%	0,56%
12 meses	4,58%	15,02%	5,02%	3,44%
24 Meses	7,76%	26,24%	7,67%	5,50%
36 Meses	18,04%	36,94%	13,91%	9,86%

RENTABILIDADE X BENCHMARK (24 meses)



EVOLUÇÃO DA RENTABILIDADE (36 meses)



A OABPrev está submetida a Lei Complementar nº 109/01 a qual determina que as entidades fechadas constituídas por instituidores devem forçosamente terceirizar a gestão de seus recursos garantidores mediante contratação de instituição especializada autorizada a funcionar pelo Banco Central do Brasil.

Esta exigência legal é de salutar relevância para a proteção das reservas de titularidade dos participantes, pois evita que a própria Entidade gere diretamente estes recursos, atribuindo-se tal incumbência a um gestor do mercado com inequívoca expertise, potencializando, outrossim, maiores chances de obtenção de rentabilidades atrativas.

Como forma de assegurar o cumprimento dos limites e objetivos estabelecidos para o Plano, os gestores escolhidos para gerir a carteira devem seguir a Política de Investimentos definida pela Entidade.

As rentabilidades apresentadas abaixo correspondem as Rentabilidades dos Investimentos da Entidade. Para acompanhar a Rentabilidade LÍQUIDA favor retornar a página 1 deste material ou retirar seu extrato através da área do participante no site da OABPrev.

PBPA - Plano de Benefícios Previdenciários dos Advogados

Fundos	Saldo no mês	% do Plano	Rent. Mês	*Rent. 12 meses
Renda Fixa	R\$ 225.492.811,88	82,19%	0,88%	6,06%
CLASSICO FIM	R\$ 94.550.596,87	34,46%	0,73%	4,35%
CLASSICO II	R\$ 62.935.578,33	22,94%	0,86%	-0,08%
CLASSICO ALM	R\$ 67.919.778,54	24,76%	1,14%	16,26%
PROFEX INSTITUCIONAL FIM CP	R\$ 86.858,14	0,03%	0,07%	-0,88%
Renda Variável	R\$ 20.676.292,99	7,54%	4,49%	-5,70%
IBIUNA EQUITIES FIC FIA	R\$ 3.157.556,46	1,15%	10,56%	6,99%
JGP EXPLORER INSTITUCIONAL FIA	R\$ 2.531.529,92	0,92%	3,24%	-11,13%
ATMOS INSTITUCIONAL FIC FIA	R\$ 2.261.194,63	0,82%	1,99%	-12,23%
OCEANA SELECTION FIC FIA	R\$ 2.479.992,98	0,90%	7,05%	-1,17%
AZ QUEST SMALL MID CAPS FIC FIA	R\$ 5.033.008,53	1,83%	2,64%	-6,93%
SULAMÉRICA SELECTION FIA	R\$ 5.213.010,47	1,90%	4,22%	4,41%
Investimentos Estruturados	R\$ 17.194.016,03	6,27%	3,23%	6,77%
OCEANA LONG BIASED FIC FIM	R\$ 3.841.538,53	1,40%	5,72%	2,95%
ARX LONG SHORT FIC FIM	R\$ 4.871.694,10	1,78%	4,61%	11,88%
GARDE DUMAS FIC FIM	R\$ 3.158.617,82	1,15%	2,83%	7,54%
ABSOLUTE ALPHA GLOBAL	R\$ 5.322.165,58	1,94%	0,86%	5,54%
Exterior	R\$ 6.810.291,00	2,48%	-2,32%	5,09%
WESTERN ASSET MACRO FIM IE	R\$ 4.595.480,06	1,68%	-3,12%	1,79%
PIMCO INCOME FIC FIM IE	R\$ 2.214.810,94	0,81%	-2,45%	4,29%
Total da Carteira	R\$ 270.173.411,90	98,48%	1,22%	5,32%

PGA - Plano de Gestão Administrativa

Fundos	Saldo no mês	% do Plano	Rent. Mês	*Rent. 12 meses
Renda Fixa	R\$ 4.179.535,69	1,52%	0,73%	4,35%
OABPREV CLASSICO FIM	R\$ 4.179.535,69	1,52%	0,73%	4,35%

Evolução do Patrimônio



Em um cenário de provável mudança nas regras da Previdência Oficial, planejar os próximos passos e contar com a Previdência Complementar tem se tornado cada vez mais importante para garantir um futuro tranquilo.

No Plano da OABPrev o benefício tem o valor permanentemente ajustado, conforme o saldo de contas aplicável mantido em favor do participante, que, por sua vez, é resultante dos valores pagos a título de acumulação, por tempo de contribuição, valorizados de acordo com os resultados efetivamente observados pelos investimentos, dentre outras variáveis.

Em complemento, vale ressaltar que o saldo de cada participante forma um patrimônio autônomo, livre e desvinculado de qualquer órgão, entidade ou empresa, inclusive dos instituidores e gestores dos recursos garantidores. Sendo assim, o Plano possui caráter individual, ou seja, cada participante tem a sua própria conta onde são contabilizadas as contribuições pessoais.