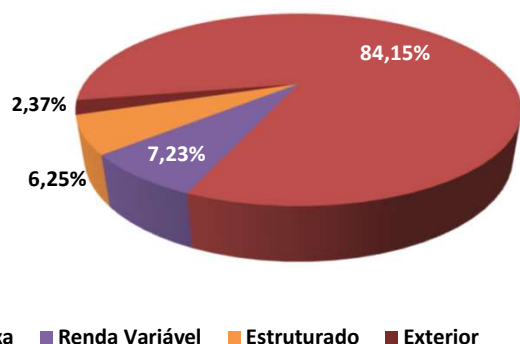


O Fundo de Pensão Multipatrocinado da Ordem dos Advogados do Brasil Seccional de Minas Gerais administra o Plano de Benefícios Previdenciários dos Advogados – PBPA que, além de garantir proteção e amparo aos advogados e estagiários inscritos na OAB, também faculta a adesão de seus dependentes, tendo como principal objetivo complementar a renda futura de seus participantes. Atualmente nosso Plano de Benefícios abrange participantes e assistidos de várias unidades da federação, tais como: Acre, Amapá, Espírito Santo, Maranhão, Mato Grosso, Mato Grosso do Sul, Minas



A OABPrev possui uma estratégia de diversificação da carteira alinhada com os objetivos da Política de Investimentos da Entidade, que, por sua vez, se sujeita aos ditames da Resolução CMN 4.661 e suas alterações subsequentes.

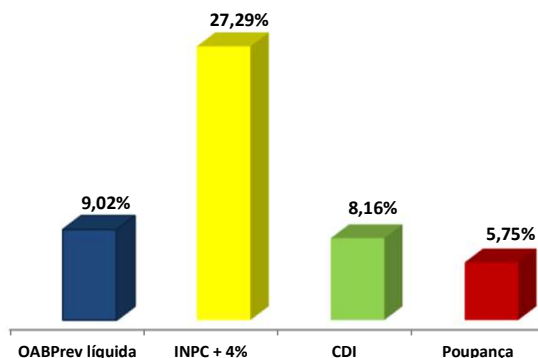
Cada fundo é monitorado constantemente com o objetivo de certificar sua aderência a Política de Investimentos da Entidade. Além disso, o planejamento e controle de nossas estratégias contam com amparo e expertise das Consultorias Financeiras Aditus e Di Blasi Consultoria, garantindo amplitude e coerência em nossas aplicações, sempre em consonância com as expectativas do mercado e, principalmente, com os objetivos do nosso Plano.

A estratégia atual mantém 83,71% dos recursos garantidores do Plano alocados em Renda Fixa e 16,92% em outros segmentos, o que nos permite aproveitar as oportunidades do mercado, otimizando a rentabilidade e garantindo a baixa exposição ao risco.

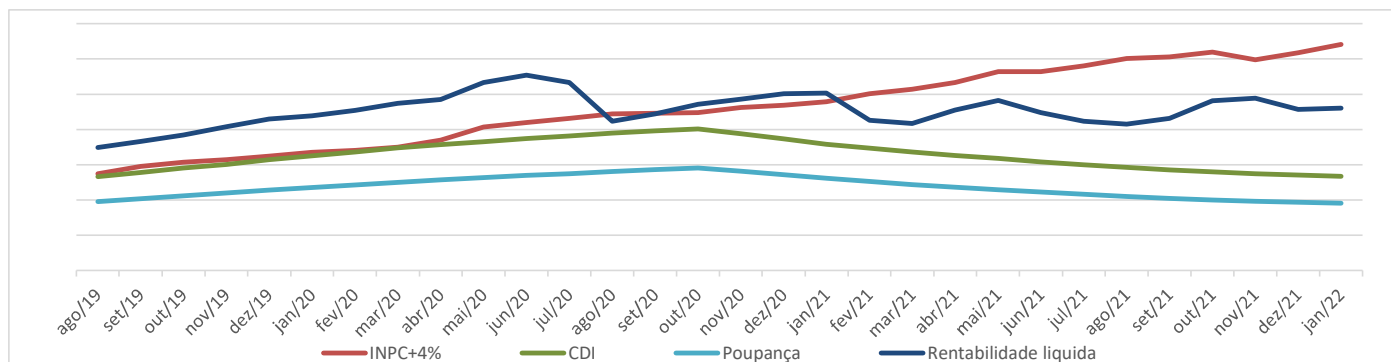
Temos como finalidade superar a inflação + 4% ao ano (INPC+4%). Esta meta estimula a Entidade a obter uma rentabilidade real acima da poupança. Analisando o passado de maneira macro, destacamos que a OABPrev supera seus objetivos no curto e longo prazos conforme gráficos abaixo.

RESUMO MÊS A MÊS				
Mês	OABPrev	INPC + 4%	CDI	Poupança
mar/21	0,50%	1,19%	0,20%	0,12%
abr/21	1,13%	0,71%	0,21%	0,16%
mai/21	1,09%	1,29%	0,27%	0,16%
jun/21	0,74%	0,93%	0,30%	0,20%
jul/21	-0,08%	1,35%	0,36%	0,24%
ago/21	-0,12%	1,21%	0,42%	0,24%
set/21	-0,09%	1,53%	0,45%	0,30%
out/21	-0,64%	1,49%	0,49%	0,36%
nov/21	0,57%	1,17%	0,59%	0,44%
dez/21	0,87%	1,06%	0,76%	0,49%
jan/22	1,19%	1,00%	0,73%	0,56%
fev/22	0,34%	1,33%	0,75%	0,50%
Acumulado	OABPrev líquida	INPC + 4%	CDI	Poupança
Ano	1,53%	2,34%	1,49%	1,06%
12 meses	5,61%	15,23%	5,67%	3,83%
24 Meses	9,02%	27,29%	8,16%	5,75%
36 Meses	18,14%	37,57%	14,21%	10,00%

RENTABILIDADE X BENCHMARK (24 meses)



EVOLUÇÃO DA RENTABILIDADE (36 meses)



A OABPrev está submetida a Lei Complementar nº 109/01 a qual determina que as entidades fechadas constituídas por instituidores devem forçosamente terceirizar a gestão de seus recursos garantidores mediante contratação de instituição especializada autorizada a funcionar pelo Banco Central do Brasil.

Esta exigência legal é de salutar relevância para a proteção das reservas de titularidade dos participantes, pois evita que a própria Entidade gerencie diretamente estes recursos, atribuindo-se tal incumbência a um gestor do mercado com inequívoca expertise, potencializando, outrossim, maiores chances de obtenção de rentabilidades atrativas.

Como forma de assegurar o cumprimento dos limites e objetivos estabelecidos para o Plano, os gestores escolhidos para gerir a carteira devem seguir a Política de Investimentos definida pela Entidade.

As rentabilidades apresentadas abaixo correspondem as Rentabilidades dos Investimentos da Entidade. Para acompanhar a Rentabilidade LÍQUIDA favor retornar a página 1 deste material ou retirar seu extrato através da área do participante no site da OABPrev.

PBPA - Plano de Benefícios Previdenciários dos Advogados

Fundos	Saldo no mês	% do Plano	Rent. Mês	*Rent. 12 meses
Renda Fixa	R\$ 228.480.337,07	82,62%	0,84%	7,57%
CLASSICO FIM	R\$ 95.258.839,65	34,44%	0,79%	5,31%
CLASSICO II	R\$ 64.456.381,92	23,31%	0,67%	2,76%
CLASSICO ALM	R\$ 68.678.119,47	24,83%	1,12%	16,66%
PROFEX INSTITUCIONAL FIM CP	R\$ 86.996,03	0,03%	0,16%	0,18%
Renda Variável	R\$ 19.993.511,22	7,23%	-3,42%	-8,29%
IBIUNA EQUITIES FIC FIA	R\$ 3.108.546,68	1,12%	-1,55%	8,70%
JGP EXPLORER INSTITUCIONAL FIA	R\$ 2.436.777,96	0,88%	-3,74%	-12,62%
ATMOS INSTITUCIONAL FIC FIA	R\$ 2.184.668,58	0,79%	-3,38%	-12,41%
OCEANA SELECTION FIC FIA	R\$ 2.479.004,96	0,90%	-0,04%	3,64%
AZ QUEST SMALL MID CAPS FIC FIA	R\$ 4.958.848,61	1,79%	-1,47%	-9,03%
SULAMÉRICA SELECTION FIA	R\$ 4.825.664,43	1,74%	-7,43%	-6,44%
Investimentos Estruturados	R\$ 17.273.278,08	6,25%	0,46%	6,87%
OCEANA LONG BIASED FIC FIM	R\$ 3.830.491,34	1,39%	-0,29%	5,97%
ARX LONG SHORT FIC FIM	R\$ 4.877.615,44	1,76%	0,12%	8,69%
GARDE DUMAS FIC FIM	R\$ 3.194.399,44	1,16%	1,13%	7,56%
ABSOLUTE ALPHA GLOBAL	R\$ 5.370.771,86	1,94%	0,91%	6,30%
Exterior	R\$ 6.556.253,74	2,37%	-3,87%	3,56%
WESTERN ASSET MACRO FIM IE	R\$ 4.357.862,69	1,58%	-5,17%	-0,17%
PIMCO INCOME FIC FIM IE	R\$ 2.198.391,05	0,79%	-0,74%	3,99%
Total da Carteira	R\$ 272.303.380,11	98,46%	0,40%	6,28%

PGA - Plano de Gestão Administrativa

Fundos	Saldo no mês	% do Plano	Rent. Mês	*Rent. 12 meses
Renda Fixa	R\$ 4.251.242,56	1,54%	0,79%	5,31%
OABPREV CLASSICO FIM	R\$ 4.251.242,56	1,54%	0,79%	5,31%

Evolução do Patrimônio



Em um cenário de provável mudança nas regras da Previdência Oficial, planejar os próximos passos e contar com a Previdência Complementar tem se tornado cada vez mais importante para garantir um futuro tranquilo.

No Plano da OABPrev o benefício tem o valor permanentemente ajustado, conforme o saldo de contas aplicável mantido em favor do participante, que, por sua vez, é resultante dos valores pagos a título de acumulação, por tempo de contribuição, valorizados de acordo com os resultados efetivamente observados pelos investimentos, dentre outras variáveis.

Em complemento, vale ressaltar que o saldo de cada participante forma um patrimônio autônomo, livre e desvinculado de qualquer órgão, entidade ou empresa, inclusive dos instituidores e gestores dos recursos garantidores. Sendo assim, o Plano possui caráter individual, ou seja, cada participante tem a sua própria conta onde são contabilizadas as contribuições pessoais.