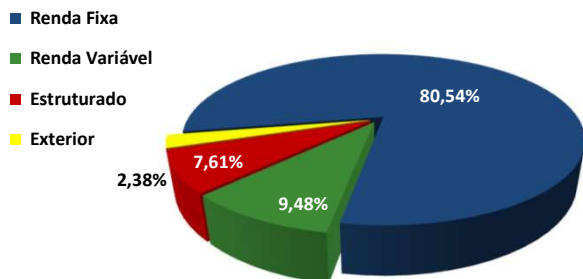


O Fundo de Pensão Multipatrocinado da Ordem dos Advogados do Brasil Seccional de Minas Gerais administra o Plano de Benefícios Previdenciários dos Advogados – PBPA que, além de garantir proteção e amparo aos advogados e estagiários inscritos na OAB, também faculta a adesão de seus dependentes, tendo como principal objetivo complementar a renda futura de seus participantes. Atualmente nosso Plano de Benefícios abrange participantes e assistidos de várias unidades da federação, tais como: Acre, Amapá, Espírito Santo, Maranhão, Mato Grosso, Mato Grosso do Sul, Minas Gerais, Distrito Federal, Pará, Roraima, Rondônia.

ALOCÇÃO DA CARTEIRA - PBPA

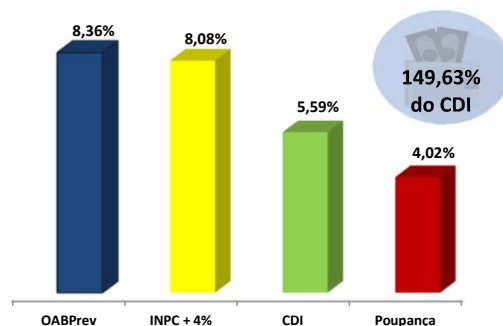


A OABPrev possui uma estratégia de diversificação da carteira alinhada com os objetivos da Política de Investimentos da Entidade, que, por sua vez, se sujeita aos ditames da Resolução CMN 4.661 e suas alterações subsequentes. Cada fundo é monitorado constantemente com o objetivo de certificar sua aderência a Política de Investimentos da Entidade. Além disso, o planejamento e controle de nossas estratégias contam com amparo e expertise das Consultorias Financeiras Aditus e Di Blasi Consultoria, garantindo amplitude e coerência em nossas aplicações, sempre em consonância com as expectativas do mercado e, principalmente, com os objetivos do nosso Plano. A estratégia atual mantém 85% dos recursos garantidores do Plano alocados em Renda Fixa e 15% em outros segmentos, o que nos permite aproveitar as oportunidades do mercado, otimizando a rentabilidade e garantindo a baixa exposição ao risco. Temos como finalidade superar a inflação + 4% ao ano (INPC+4%). Esta meta estimula a Entidade a obter uma rentabilidade real acima da poupança. Analisando o passado de maneira macro, destacamos que a OABPrev supera seus objetivos no curto e longo prazos conforme gráficos abaixo.

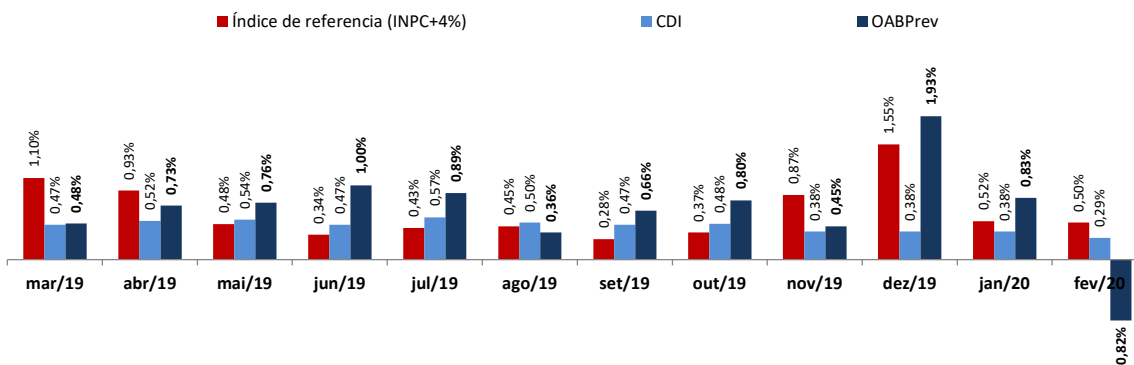
RENTABILIDADE X BENCHMARK (12 meses)

Mês	OABPrev	INPC + 4%	CDI	Poupança
mar/19	0,48%	1,10%	0,47%	0,37%
abr/19	0,73%	0,93%	0,52%	0,37%
mai/19	0,76%	0,48%	0,54%	0,37%
jun/19	1,00%	0,34%	0,47%	0,37%
jul/19	0,89%	0,43%	0,57%	0,37%
ago/19	0,36%	0,45%	0,50%	0,34%
set/19	0,66%	0,28%	0,47%	0,34%
out/19	0,80%	0,37%	0,48%	0,32%
nov/19	0,45%	0,87%	0,38%	0,29%
dez/19	1,93%	1,55%	0,38%	0,29%
jan/20	0,83%	0,52%	0,38%	0,26%
fev/20	-0,82%	0,50%	0,29%	0,26%
Consolidado	OABPrev	INPC + 4%	CDI	Poupança
12 meses	8,36%	8,08%	5,59%	4,02%
24 Meses	17,38%	16,83%	12,34%	8,79%
36 Meses	29,09%	22,39%	23,71%	15,68%

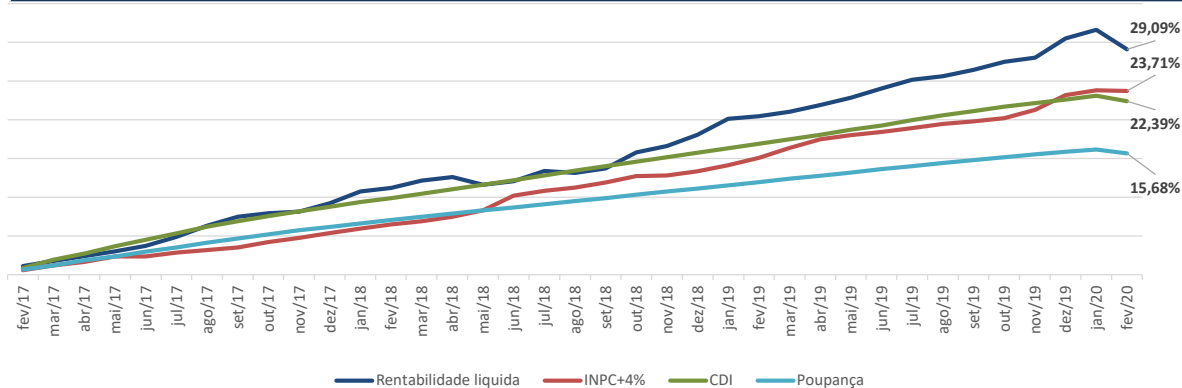
RENTABILIDADE X BENCHMARK (12 meses)



RENTABILIDADE x ÍNDICE DE REFERENCIA (12 meses)



EVOLUÇÃO DA RENTABILIDADE (36 meses)



A OABPrev está submetida a Lei Complementar nº 109/01 a qual determina que as entidades fechadas constituídas por instituidores devem forçosamente terceirizar a gestão de seus recursos garantidores mediante contratação de instituição especializada autorizada a funcionar pelo Banco Central do Brasil.

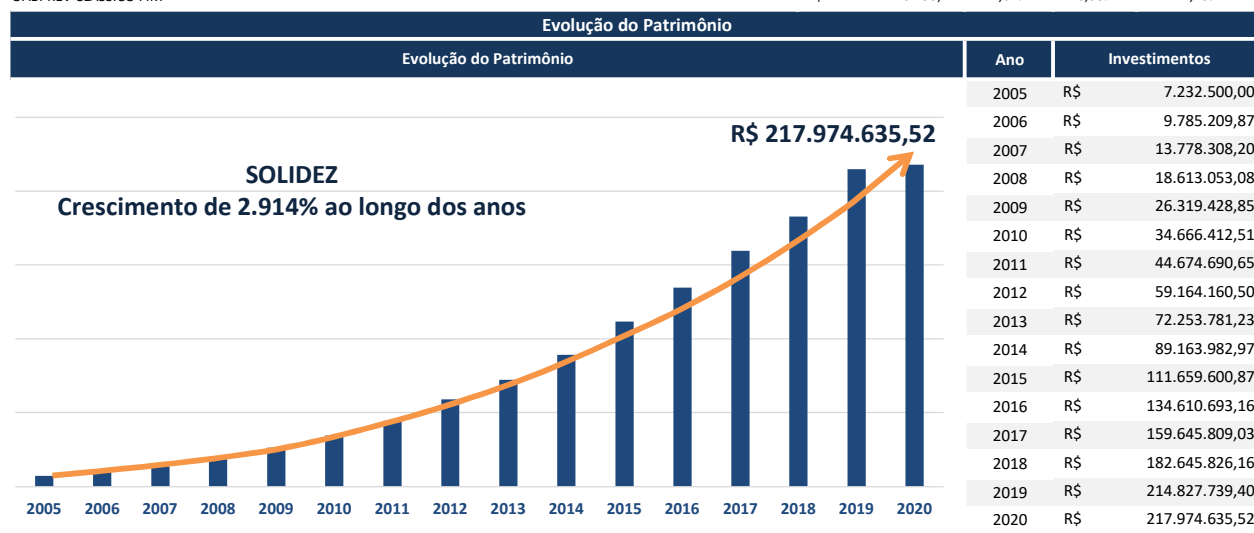
Esta exigência legal é de salutar relevância para a proteção das reservas de titularidade dos participantes, pois evita que a própria Entidade gerencie diretamente estes recursos, atribuindo-se tal incumbência a um gestor do mercado com inequívoca expertise, potencializando, outrossim, maiores chances de obtenção de rentabilidades atrativas.

Como forma de assegurar o cumprimento dos limites e objetivos estabelecidos para o Plano, os gestores escolhidos para gerir a carteira devem seguir a Política de Investimentos definida pela Entidade.

As rentabilidades apresentadas abaixo correspondem as Rentabilidades dos Investimentos da Entidade. Para acompanhar a Rentabilidade LÍQUIDA favor retornar a página 1 deste material ou retirar seu extrato através da área do participante no site da OABPrev.

PBPA - Plano de Benefícios Previdenciários dos Advogados				
Fundos	Saldo no mês	% do Plano	Rent. Mês	*Rent. 12 meses
Renda Fixa	R\$ 173.281.104,34	79,50%	0,08%	6,72%
OABPREV CLASSICO FIM	R\$ 173.032.585,89	79,38%	0,08%	7,15%
PROFIX INSTITUCIONAL FIM CP	R\$ 248.518,45	0,11%	-0,42%	12,31%
Renda Variável	R\$ 20.658.558,33	9,48%	-6,82%	32,29%
IBIUNA EQUITIES FIC FIA	R\$ 3.083.287,91	1,41%	-7,76%	29,54%
JGP EXPLORER INSTITUCIONAL FIA	R\$ 2.576.584,61	1,18%	-6,96%	23,36%
ATMOS INSTITUCIONAL FIC FIA	R\$ 2.362.261,43	1,08%	-7,03%	39,37%
OCEANA SELECTION FIC FIA	R\$ 2.460.086,18	1,13%	-6,35%	31,11%
AZ QUEST SMALL MID CAPS FIC FIA	R\$ 5.608.832,30	2,57%	-6,19%	49,98%
SULAMÉRICA SELECTION FIA	R\$ 4.567.505,90	2,10%	-7,03%	78,41%
Investimentos Estruturados	R\$ 16.578.890,29	7,61%	-1,00%	10,41%
OCEANA LONG BIASED FIC FIM	R\$ 3.600.859,76	1,65%	-4,38%	25,92%
AZ QUEST TOTAL RETURN FIC FIM	R\$ 3.167.216,93	1,45%	0,63%	10,25%
ARX LONG SHORT FIC FIM	R\$ 2.898.612,04	1,33%	0,11%	7,84%
GARDE DUMAS FIC FIM	R\$ 2.806.396,56	1,29%	-1,13%	7,12%
ABSOLUTE ALPHA GLOBAL	R\$ 4.105.805,00	1,88%	0,02%	11,01%
Exterior	R\$ 5.185.789,15	2,38%	-1,93%	8,84%
WESTERN ASSET MACRO FIM IE	R\$ 3.200.409,36	1,47%	-2,75%	13,77%
PIMCO INCOME FIC FIM IE	R\$ 1.985.379,79	0,91%	-0,62%	8,86%
Total da Carteira	R\$ 215.704.342,11	98,96%	-0,70%	9,15%

PGA - Plano de Gestão Administrativa				
Fundos	Saldo no mês	% do Plano	Rent. Mês	*Rent. 12 meses
Renda Fixa	R\$ 2.270.293,41	1,04%	0,08%	7,15%
OABPREV CLASSICO FIM	R\$ 2.270.293,41	1,04%	0,08%	7,15%



Em um cenário de provável mudança nas regras da Previdência Oficial, planejar os próximos passos e contar com a Previdência Complementar tem se tornado cada vez mais importante para garantir um futuro tranquilo.

No Plano da OABPrev o benefício tem o valor permanentemente ajustado, conforme o saldo de contas aplicável mantido em favor do participante, que, por sua vez, é resultante dos valores pagos a título de acumulação, por tempo de contribuição, valorizados de acordo com os resultados efetivamente observados pelos investimentos, dentre outras variáveis.

Em complemento, vale ressaltar que o saldo de cada participante forma um patrimônio autônomo, livre e desvinculado de qualquer órgão, entidade ou empresa, inclusive dos instituidores e gestores dos recursos garantidores. Sendo assim, o Plano possui caráter individual, ou seja, cada participante tem a