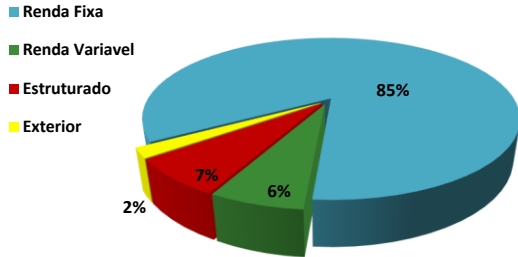


O Fundo de Pensão Multipatrocinado da Ordem dos Advogados do Brasil Seccional de Minas Gerais administra o Plano de Benefícios Previdenciários dos Advogados – PBPA que, além de garantir proteção e amparo aos advogados e estagiários inscritos na OAB, também faculta a adesão de seus dependentes, tendo como principal objetivo complementar a renda futura de seus participantes. Atualmente nosso Plano de Benefícios abrange participantes e assistidos de várias unidades da federação, tais como: Acre, Amapá, Espírito Santo, Maranhão, Mato Grosso, Mato Grosso do Sul, Minas Gerais, Distrito Federal, Pará, Roraima, Rondônia.

ALOCÇÃO DA CARTEIRA - PBPA



A OABPrev possui uma estratégia de diversificação da carteira alinhada com os objetivos da Política de Investimentos da Entidade, que, por sua vez, se sujeita aos ditames da Resolução CMN 4.661 e suas alterações subsequentes. Cada fundo é monitorado constantemente com o objetivo de certificar sua aderência a Política de Investimentos da Entidade. Além disso, o planejamento e controle de nossas estratégias contam com amparo e expertise das Consultorias Financeiras Aditus e Di Blasi Consultoria, garantindo amplitude e coerência em nossas aplicações, sempre em consonância com as expectativas do mercado e, principalmente, com os objetivos do nosso Plano.

A estratégia atual mantém 85% dos recursos garantidores do Plano alocados em Renda Fixa e 15% em outros segmentos, o que nos permite aproveitar as oportunidades do mercado, otimizando a rentabilidade e garantindo a baixa exposição ao risco.

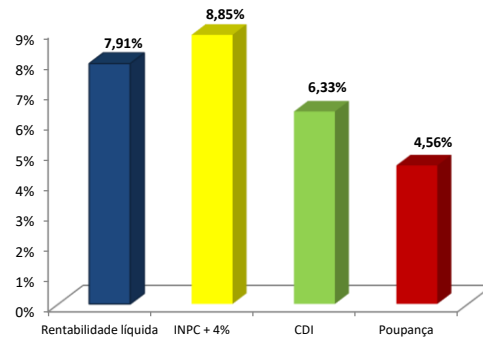
Temos como finalidade superar a inflação + 4% ao ano (INPC+4%). Esta meta estimula a Entidade a obter uma rentabilidade real acima da poupança. Analisando o passado de maneira macro, destacamos que a OABPrev supera seus objetivos no curto e longo prazos conforme gráficos abaixo.

RENTABILIDADE X BENCHMARK (12 meses)

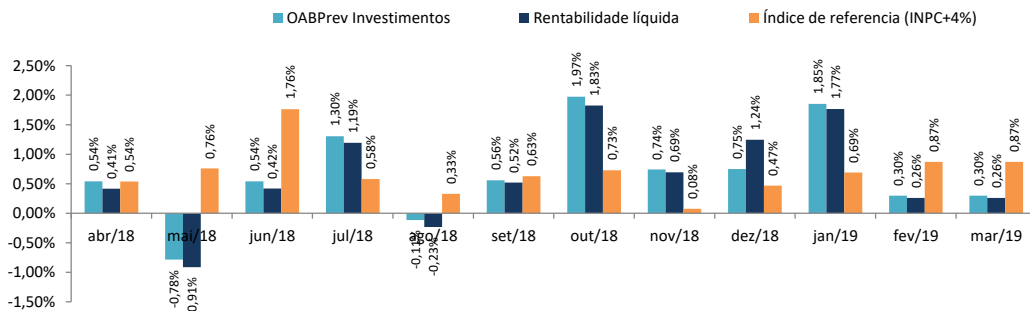
Mês	Rentabilidade líquida	INPC + 4%	CDI	Poupança
abr/18	0,41%	0,54%	0,52%	0,39%
mai/18	-0,91%	0,76%	0,52%	0,37%
jun/18	0,42%	1,76%	0,52%	0,37%
jul/18	1,19%	0,58%	0,54%	0,37%
ago/18	-0,23%	0,33%	0,57%	0,37%
set/18	0,52%	0,63%	0,47%	0,37%
out/18	1,83%	0,73%	0,54%	0,37%
nov/18	0,69%	0,08%	0,49%	0,37%
dez/18	1,24%	0,47%	0,49%	0,37%
jan/19	1,77%	0,69%	0,54%	0,37%
fev/19	0,26%	0,87%	0,49%	0,37%
mar/19	0,48%	1,10%	0,47%	0,37%

Consolidado	Rentabilidade líquida	INPC + 4%	CDI	Poupança
12 meses	7,91%	8,85%	6,33%	4,56%

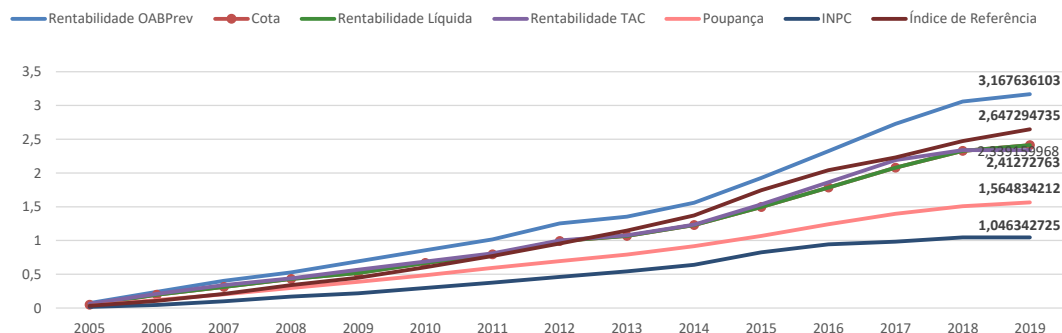
RENTABILIDADE X BENCHMARK (12 meses)



RENTABILIDADE x ÍNDICE DE REFERENCIA (12 meses)



EVOLUÇÃO DA RENTABILIDADE X PRINCIPAIS ÍNDICES DE MERCADO (referencia ago/2005 - criação da OABPrev MG)



A OABPrev está submetida a Lei Complementar nº 109/01 a qual determina que as entidades fechadas constituídas por instituidores devem forçosamente terceirizar a gestão de seus recursos garantidores mediante contratação de instituição especializada autorizada a funcionar pelo Banco Central do Brasil.

Esta exigência legal é de salutar relevância para a proteção das reservas de titularidade dos participantes, pois evita que a própria Entidade gerencie diretamente estes recursos, atribuindo-se tal incumbência a um gestor do mercado com inequívoca expertise, potencializando, outrossim, maiores chances de obtenção de rentabilidades atrativas.

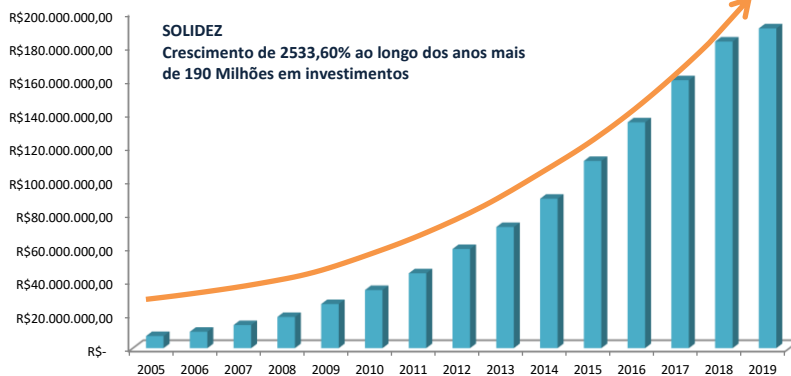
Como forma de assegurar o cumprimento dos limites e objetivos estabelecidos para o Plano, os gestores escolhidos para gerir a carteira devem seguir a Política de Investimentos definida pela Entidade.

As rentabilidades apresentadas abaixo correspondem as Rentabilidades dos Investimentos da Entidade. Para acompanhar a Rentabilidade **LÍQUIDA** favor retornar a página 1 deste material ou retirar seu extrato através da área do participante no site da OABPrev.

PBPA - Plano de Benefícios Previdenciários dos Advogados					
Fundos	Saldo no mês	% do Plano	Rent. Mês	*Rent. 12 meses	
Renda Fixa	R\$ 158.839.818,93	83,39%	0,60%	6,83%	
OABPREV CLASSICO FIM	R\$ 158.617.252,30	83,27%	0,48%	7,67%	
PROFIX INSTITUCIONAL FIM CP	R\$ 222.566,63	0,12%	-0,08%	923,56%	
Renda Variável	R\$ 12.181.236,93	6,40%	2,49%	8,45%	
IBIUNA EQUITIES FIC FIA	R\$ 2.494.296,09	1,31%	-2,14%	9,70%	
JGP EXPLORER INSTITUCIONAL FIA	R\$ 2.228.550,69	1,17%	-0,68%	10,40%	
ATMOS INSTITUCIONAL FIC FIA	R\$ 1.776.320,51	0,93%	-1,91%	33,45%	
OCEANA SELECTION FIC FIA	R\$ 1.972.542,17	1,04%	-1,44%	20,19%	
AZ QUEST SMALL MID CAPS FIC FIA	R\$ 1.953.780,18	1,03%	-2,88%	12,57%	
SUL AMÉRICA EXPERTISE II FIA	R\$ 1.755.747,29	0,92%	2,81%	28,28%	
Investimentos Estruturados	R\$ 13.337.963,87	7,00%	0,59%	3,81%	
OCEANA LONG BIASED FIC FIM	R\$ 3.085.441,96	1,62%	-0,40%	15,43%	
AZ QUEST TOTAL RETURN FIC FIM	R\$ 2.831.426,41	1,49%	-0,58%	7,45%	
ARX LONG SHORT FIC FIM	R\$ 2.693.151,14	1,41%	0,20%	5,60%	
GARDE DUMAS FIC FIM	R\$ 2.618.799,06	1,37%	-0,11%	1,10%	
MAUÁ MACRO FIC FIM	R\$ 2.109.145,30	1,11%	-2,19%	-2,91%	
Exterior	R\$ 3.724.188,51	1,96%	2,02%	0,82%	
WESTERN ASSET MACRO FIM IE	R\$ 1.856.242,44	0,97%	-0,12%	6,18%	
PIMCO INCOME FIC FIM IE	R\$ 1.867.946,07	0,98%	0,84%	6,74%	
Total da Carteira	R\$ 188.083.208,24	98,74%	0,75%	5,63%	

PGA - Plano de Gestão Administrativa					
Fundos	Saldo no mês	% do Plano	Rent. Mês	*Rent. 12 meses	
Renda Fixa	R\$ 2.391.712,55	1,26%	0,60%	7,67%	
OABPREV CLASSICO FIM	R\$ 2.391.712,55	1,26%	0,48%	7,67%	

EVOLUÇÃO DOS INVESTIMENTOS



Ano	Investimentos
2005	R\$ 7.232.500,00
2006	R\$ 9.785.209,87
2007	R\$ 13.778.308,20
2008	R\$ 18.613.053,08
2009	R\$ 26.319.428,85
2010	R\$ 34.666.412,51
2011	R\$ 44.674.690,65
2012	R\$ 59.164.160,50
2013	R\$ 72.253.781,23
2014	R\$ 89.163.982,97
2015	R\$ 111.659.600,87
2016	R\$ 134.610.693,16
2017	R\$ 159.645.809,03
2018	R\$ 182.645.826,16
2019	R\$ 190.474.920,79

Em um cenário de provável mudança nas regras da Previdência Oficial, planejar os próximos passos e contar com a Previdência Complementar tem se tornado cada vez mais importante para garantir um futuro tranquilo.

No Plano da OABPrev o benefício tem o valor permanentemente ajustado, conforme o saldo de contas aplicável mantido em favor do participante, que, por sua vez, é resultante dos valores pagos a título de acumulação, por tempo de contribuição, valorizados de acordo com os resultados efetivamente observados pelos investimentos, dentre outras variáveis.

Em complemento, vale ressaltar que o saldo de cada participante forma um patrimônio autônomo, livre e desvinculado de qualquer órgão, entidade ou empresa, inclusive dos instituidores e gestores dos recursos garantidores. Sendo assim, o Plano possui caráter individual, ou seja, cada participante tem a sua própria conta onde são contabilizadas as contribuições pessoais.